

EL SITIO

EN UNA "ISLA" SITUADA EN EL INTERIOR DE UNA MANZANA, SE PROPONE CREAR UN EDIFICIO QUE POTENCIE EL RECICLAJE DE UN ESPACIO URBANO RESIDUAL EN UN ESPACIO URBANO ACTIVO.

EL PROGRAMA

EL MODELO DESARROLLADO, INTENTA DAR RESPUESTA A LA MANERA SINGULAR DE HABITAR DE LAS PERSONAS MAYORES, CON NECESIDADES DISTINTAS A LA VIVIENDA HABITUAL, TALES COMO:

FLEXIBILIDAD, posibilidad de adaptar los espacios a distintos usos y actividades.

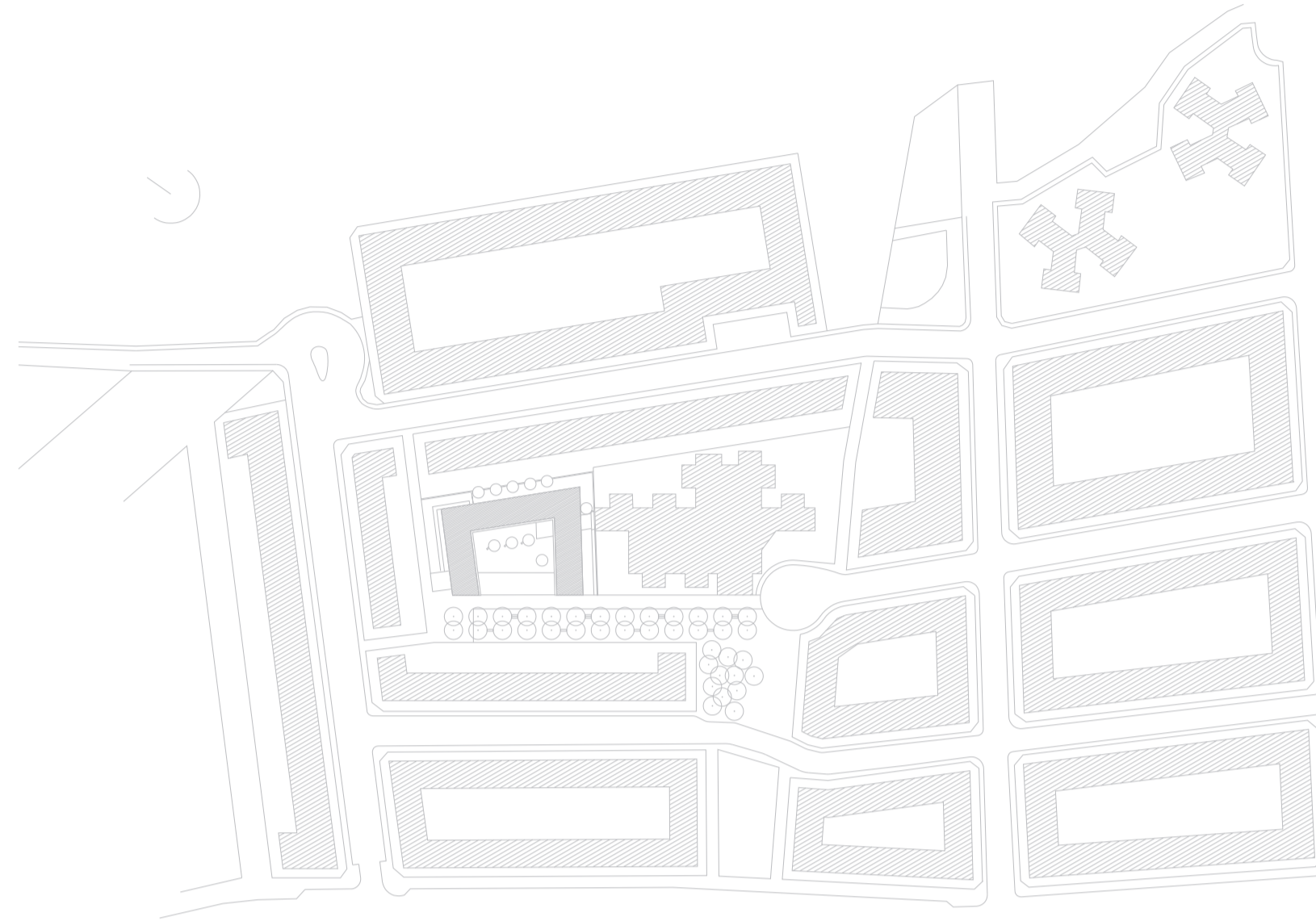
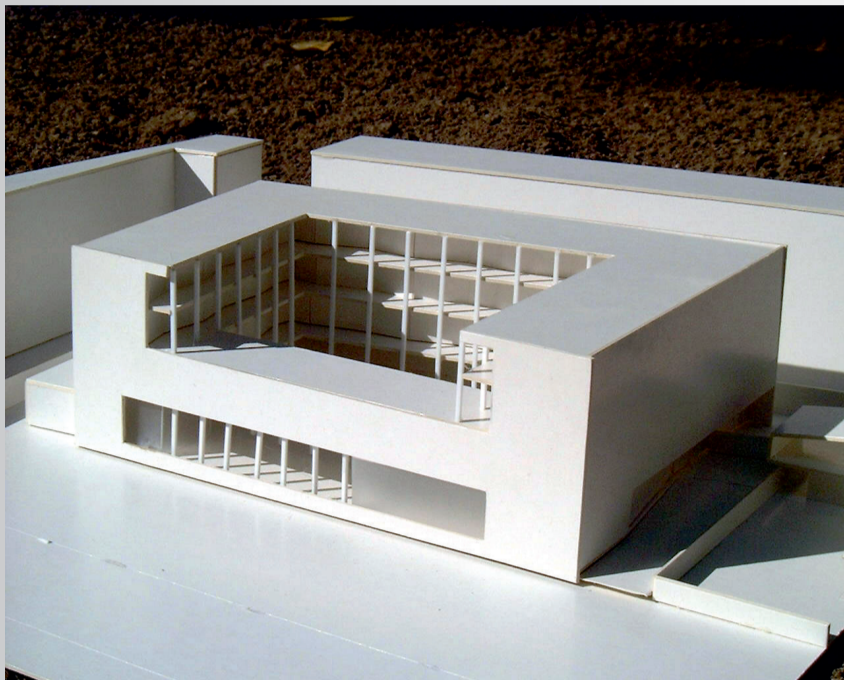
MOVILIDAD, adaptación de las dimensiones a usuarios con dificultad en los movimientos.

ESPACIO PROPIO, mayoría de unidades individuales como respuesta al conflicto de "compartir espacio" entre personas mayores que no se conocen. (ausencia de parejas de avanzada edad)

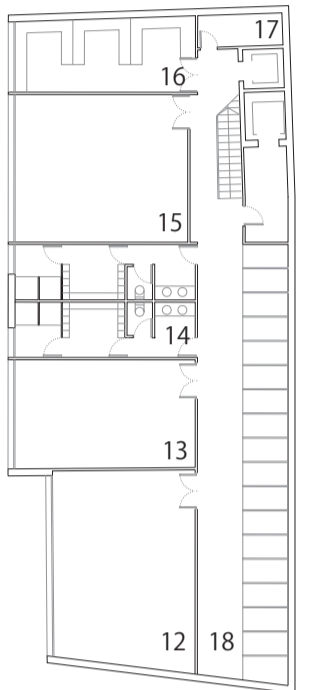
RELACION SOCIAL, vital para personas mayores, potenciar las zonas comunitarias como espacios de relación, incluyendo la apertura del edificio al barrio a modo de club social.



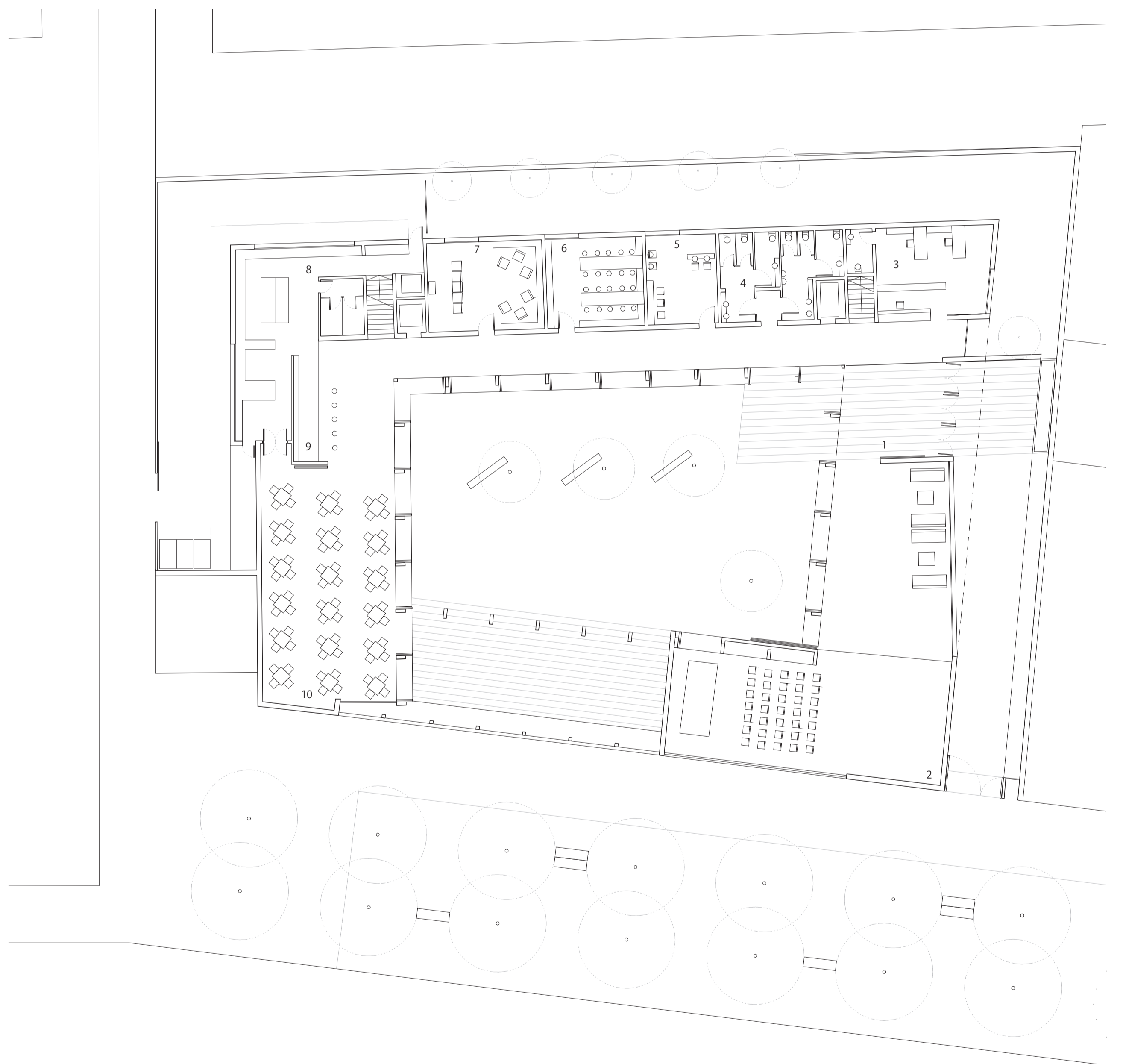
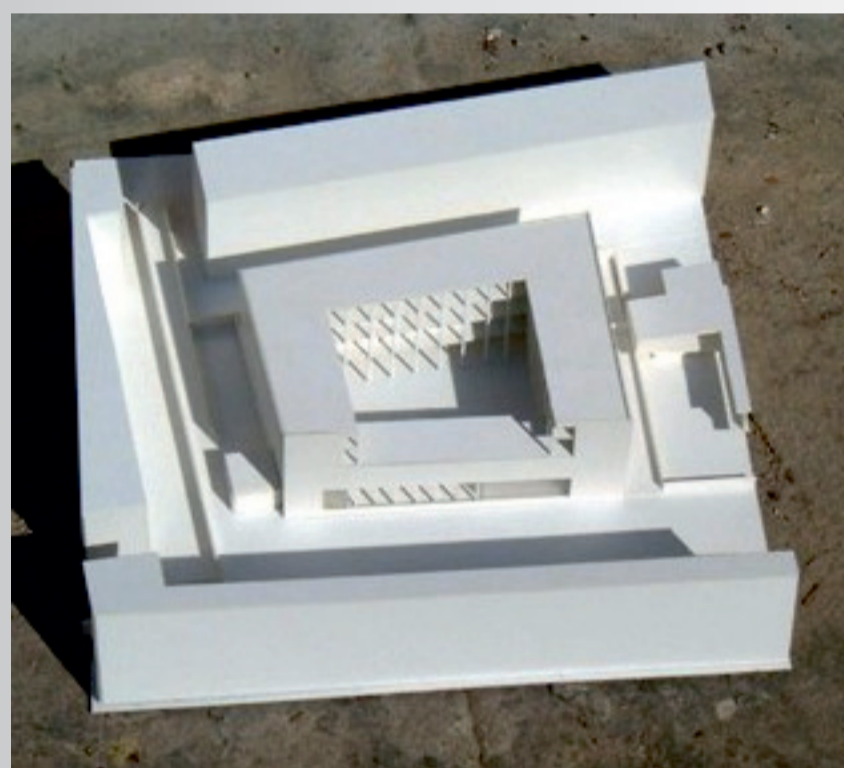
EMPLAZAMIENTO



PLANTA DE SITUACION E:1/2000



PLANTA SOTANO E:1/400

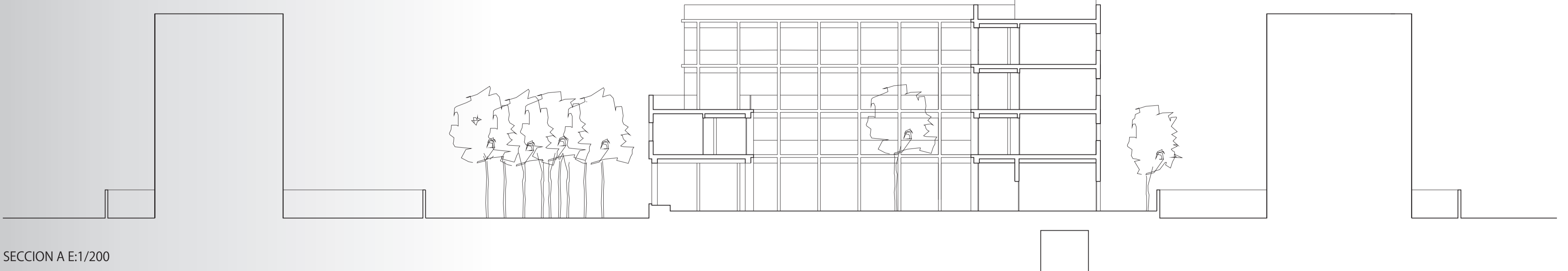


PLANTA BAJA E:1/200



PLANTA BAJA

- 01- VESTIBULO
- 02- SALA ESTAR / POLIVALENTE
- 03- CONSERJERIA - DESPACHO
- 04- ASEOS
- 05- PELUQUERIA
- 06- AULA / TALLER
- 07- SALA DE TV / VIDEO / JUEGOS
- 08- COCINA
- 09- CAFETERIA
- 10- COMEDOR
- 11- PATIO
- 12- MANTENIMIENTO
- 13- SALA DE MAQUINAS
- 14- VESTUARIO DEL PERSONAL
- 15- LAVANDERIA
- 16- ALMACEN DE COCINA
- 17- CUARTO DE LIMPIEZA



SECCION A E:1/200

