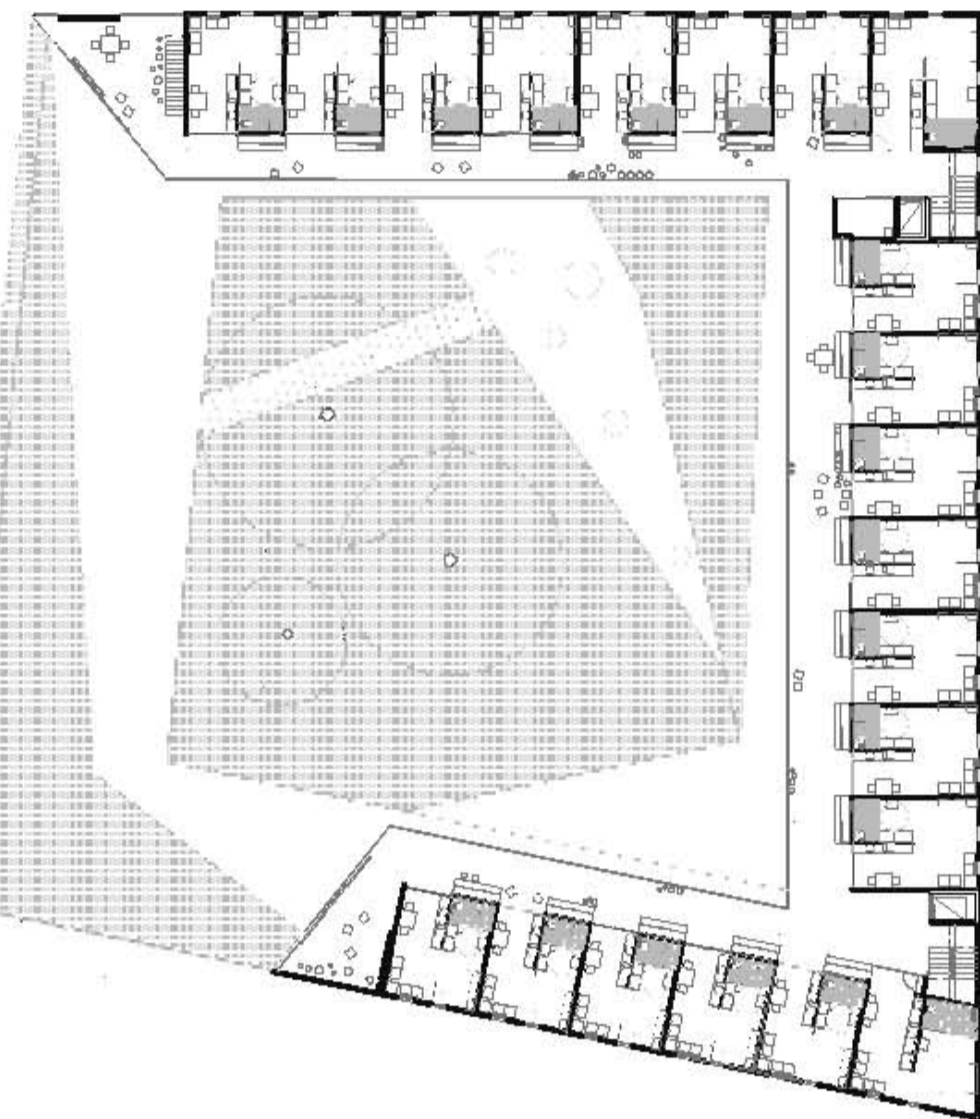
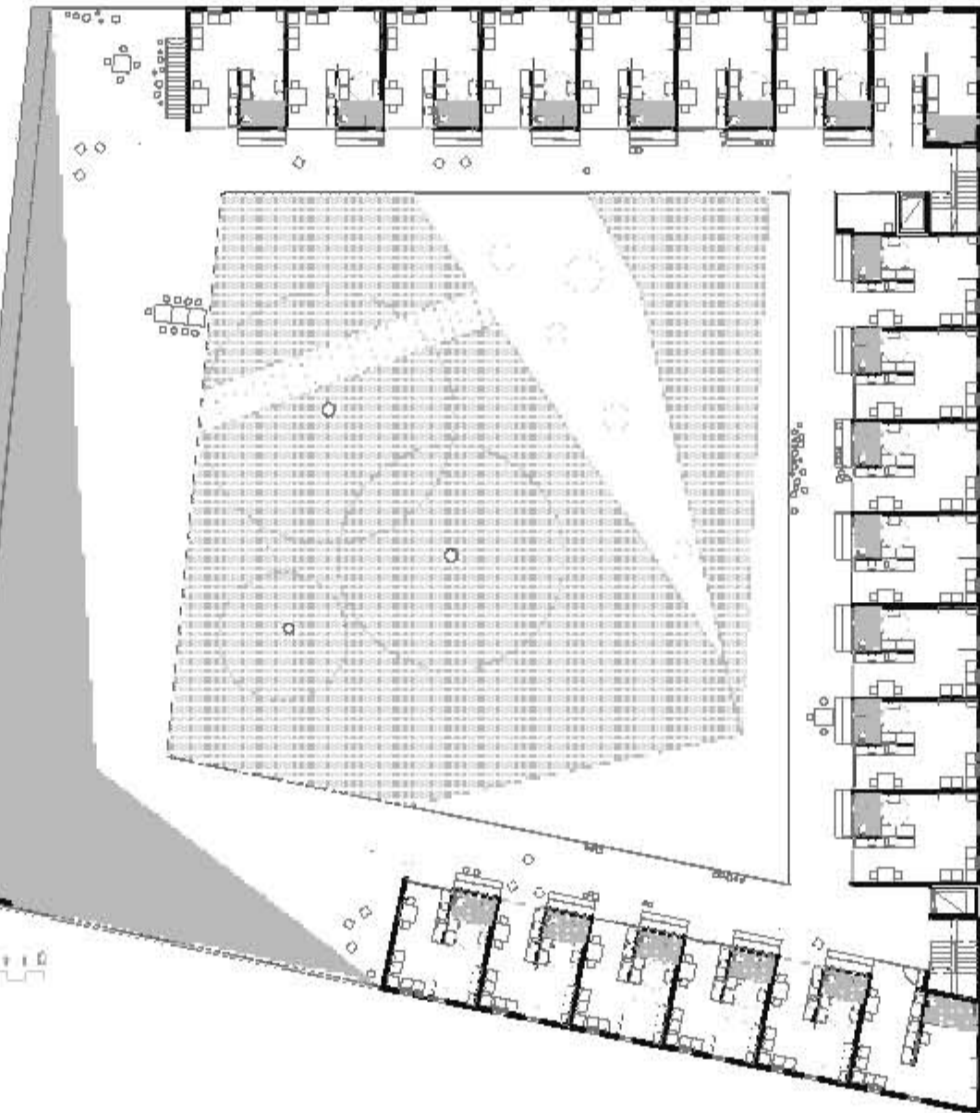


PLANTA CUBIERTA. Cota +15.50

VIVIENDAS DOTACIONALES. Cota +12.00



VIVIENDAS DOTACIONALES. Cota +9.00



ESTRATEGIA CONSTRUCTIVA Y MEDIOAMBIENTAL

Estructura (f. reticular), carpintería (aluminio), fachadas (panel de hormigón polímero (Pastor) +10 cm aislamiento+yseo laminado, tabiquería (yseo laminado), climatización (bomba de calor +captación de calor y frío naturales) en el centro de día, calefacción y ACS con caldera de condensación + paneles solares en viviendas, ventilación con recuperación de calor y conductos enterrados.
Se propone un edificio con un importante aislamiento térmico, convenientemente soleado en invierno y sombreado en verano. Se propone la eliminación de la inercia térmica interior. De esta forma es posible obtener una respuesta rápida de los mecanismos de acondicionamiento artificial al no acumular energía no deseada por estrategias equivocadas de captación o refrigeración

Régimen de funcionamiento:

Modo manual. E. Ventanas abiertas = acondicionamiento apagado. Modo automático. Al no acumular el edificio energía en sus paramentos es posible liberar a los usuarios de la responsabilidad del acondicionamiento y el ahorro energético pudiendo de una forma rápida y osilentar o refrigerar el espacio de forma mecánica o artificial recuperando las condiciones de confort.

Calefacción. Centro de día (captación pasiva + bomba de calor con recuperadores de energía). Viviendas (captación pasiva + calefacción convencional + apoyo de paneles solares)

Refrigeración. Centro de día (bomba de calor con recuperadores de energía). Viviendas: (ventilación mecánica + conductos enterrados bajo el pavimento)

Es posible en todo momento garantizar la máxima eficiencia energética mediante sistemas de acondicionamiento convencionales y sistemas naturales de baja tecnología, inversión y mantenimiento.

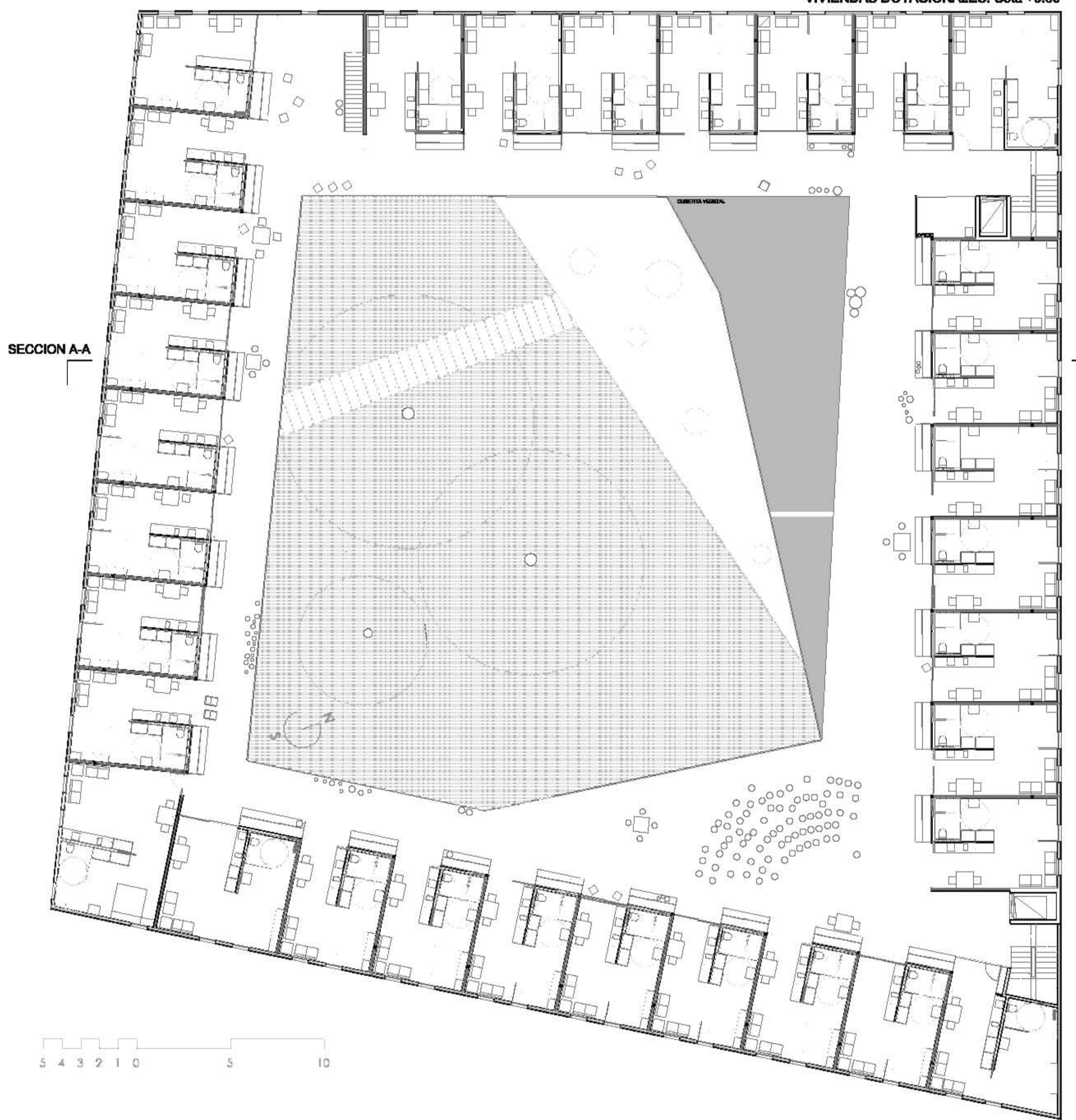


ESTUDIO DE DETALLE

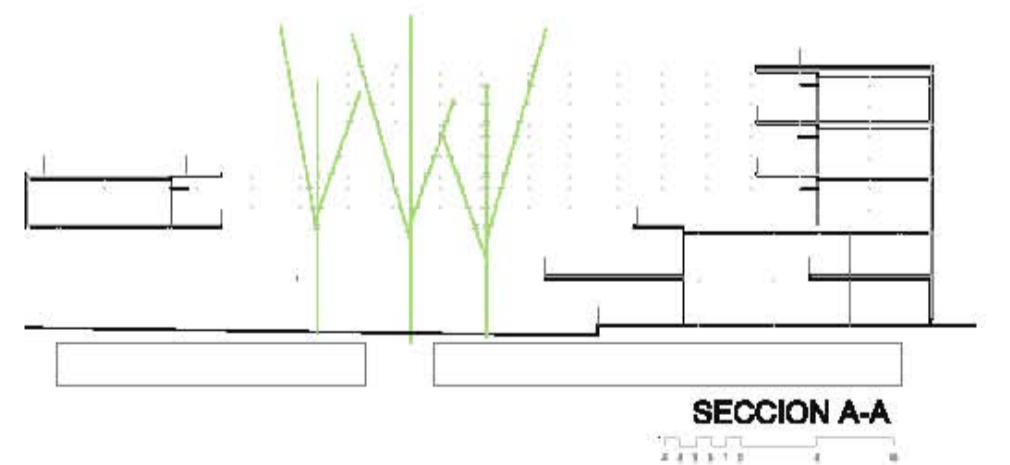
Se propone una reordenación de volúmenes en el solar mediante un estudio de detalle que habilita dicha operación, mediante modificaciones en los parámetros urbanísticos de la parcela permitidos en el artículo 174 del PGOU del Palma referido a la reordenación de volúmenes. La reordenación aporta soluciones arquitectónicas de interés para el entorno urbano mediante modificaciones de alguno de los retranquesos genéricos dictados para las parcelas de equipamiento. Dichos cambios no suponen perjuicio alguno a las edificaciones colindantes ofreciendo por el contrario un nuevo espacio público al barrio. La edificación se alinea a partir de 8 metros de altura en tras de sus lados. Se incrementa el número de plantas puntualmente bajo el centro día, respetándose la altura máxima en todo caso. La reordenación es vital para la propuesta arquitectónica de carácter público y de interés social, recogiendo criterios bioclimáticos dirigidos hacia un ahorro energético y a unas mejores condiciones de las viviendas. Esta reordenación consigue 3500m2 de superficie en planta baja como espacio público.



VIVIENDAS DOTACIONALES. Cota +6.00



SECCION A-A
5 4 3 2 1 0 5 10



SECCION A-A

